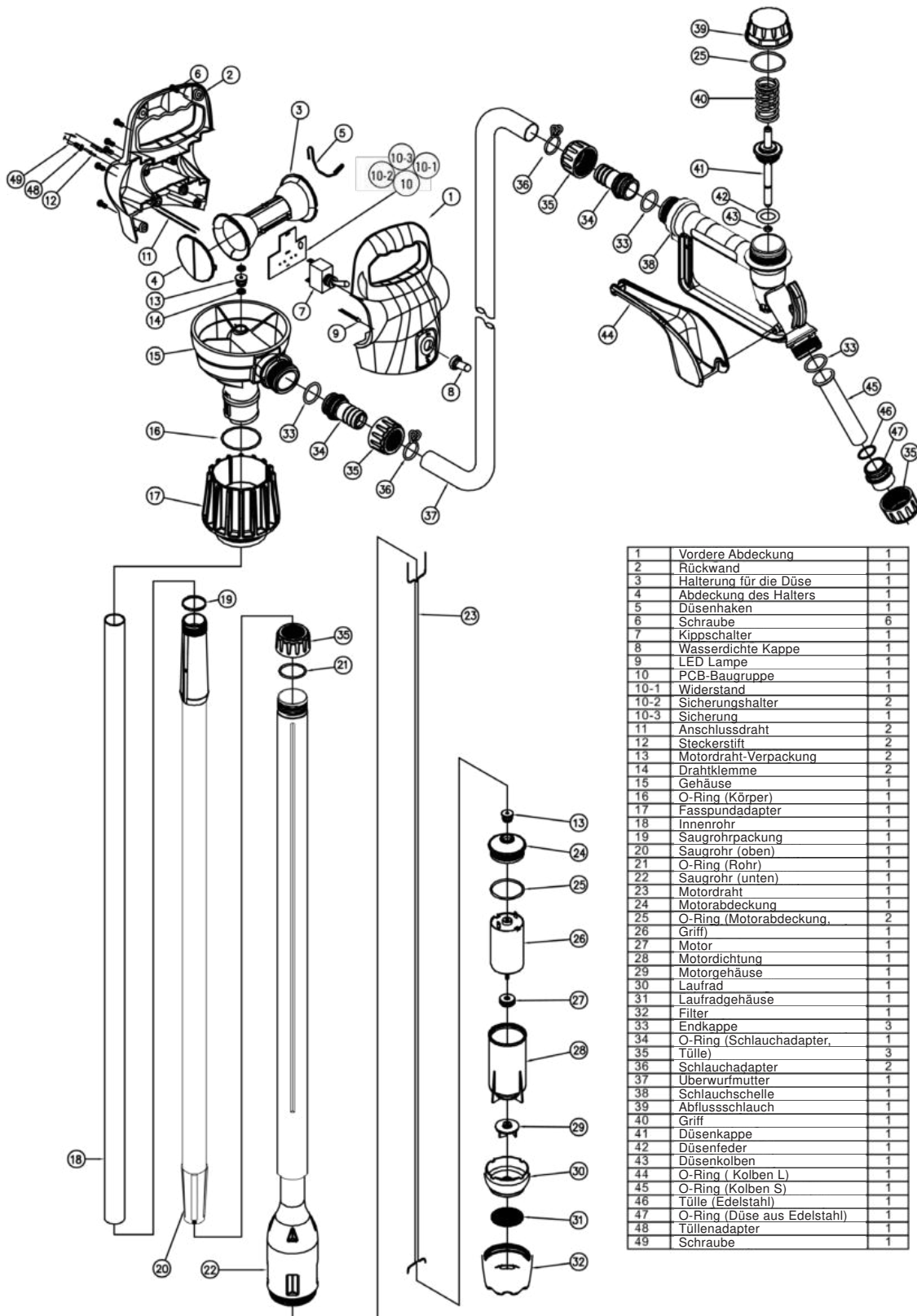


**Blurea Fasspumpe elektrisch
18l/min**



Diese Bedienungsanleitung enthält wichtige Informationen!

Produktbeschreibung:



1	Vordere Abdeckung	1
2	Rückwand	1
3	Halterung für die Düse	1
4	Abdeckung des Halters	1
5	Düsenhaken	1
6	Schraube	6
7	Kippschalter	1
8	Wasserdichte Kappe	1
9	LED Lampe	1
10	PCB-Baugruppe	1
10-1	Widerstand	1
10-2	Sicherungshalter	2
10-3	Sicherung	1
11	Anschlussdraht	2
12	Steckerstift	2
13	Motordraht-Verpackung	2
14	Drahtklemme	2
15	Gehäuse	1
16	O-Ring (Körper)	1
17	Fasspundadapter	1
18	Innenrohr	1
19	Saugrohrpackung	1
20	Saugrohr (oben)	1
21	O-Ring (Rohr)	1
22	Saugrohr (unten)	1
23	Motordraht	1
24	Motorabdeckung	1
25	O-Ring (Motorabdeckung)	2
26	Griff	1
27	Motor	1
28	Motorichtung	1
29	Motorgehäuse	1
30	Laufrad	1
31	Laufradgehäuse	1
32	Filter	1
33	Endkappe	3
34	O-Ring (Schlauchadapter)	1
35	Tülle	3
36	Schlauchadapter	2
37	Überwurfmutter	1
38	Schlauchschele	1
39	Abflussschlauch	1
40	Griff	1
41	Düsenkappe	1
42	Düsenfeder	1
43	Düsenkolben	1
44	O-Ring (Kolben L)	1
45	O-Ring (Kolben S)	1
46	Tülle (Edelstahl)	1
47	O-Ring (Düse aus Edelstahl)	1
48	Tüllenadapter	1
49	Schraube	1

Beschreibung:

- Elektrische Fasspumpe zum Fördern von Kraftstoffen, wasserbasierten Medien, Leichtölen, AdBlue und ausgewählten Chemikalien aus Metallfässern von 205 Litern oder 1000-1250 Litern IBC's
- Kompakte & leichte Konstruktion
- Komfortabler Ein/Aus-Schalter mit LED-Anzeige
- Eingebaute Sicherung für Überlastschutz und schallgedämpfter Motor
- Ein in den Saugrohrenlass eingebauter Edelstahlfilter verhindert, dass Verunreinigungen eindringen und Schäden verursacht werden
- Eingebauter 2"-Spundadapter passt direkt auf Metallfässer mit Füllmengen von 205 Litern. Der Spundadapter kann um 0,6" (12 mm) verstellt werden, um ihn an Fässer mit unterschiedlichen Höhen anzupassen. Enthält einen zusätzlichen Spundgewindekonverter zur Umwandlung von 2"-Standardspundgewinden in 2,5" x 5mm-Spundgewinde zur Verwendung der Pumpe mit IBC's.

Merkmale:

- Das Teleskop-Saugrohr reicht von 850 mm bis 1245 mm zur Verwendung mit 205-Liter-Fässern (55 gallon) oder IBCs (1000-1250 Liter).
- Lieferung komplett mit 2 m (6,6') Schlauch und manueller Zapfpistole mit 3/4" (19 mm) OC Edelstahltülle.
- Betriebszyklus: 15 Minuten ein / 15 Minuten aus
- Fördert bis zu 28 l/min



100V-240V, 50/60 Hz,
AC-Doppelspannungsnetzteil



12V DC Batteriekabel

Benetzte Komponenten:

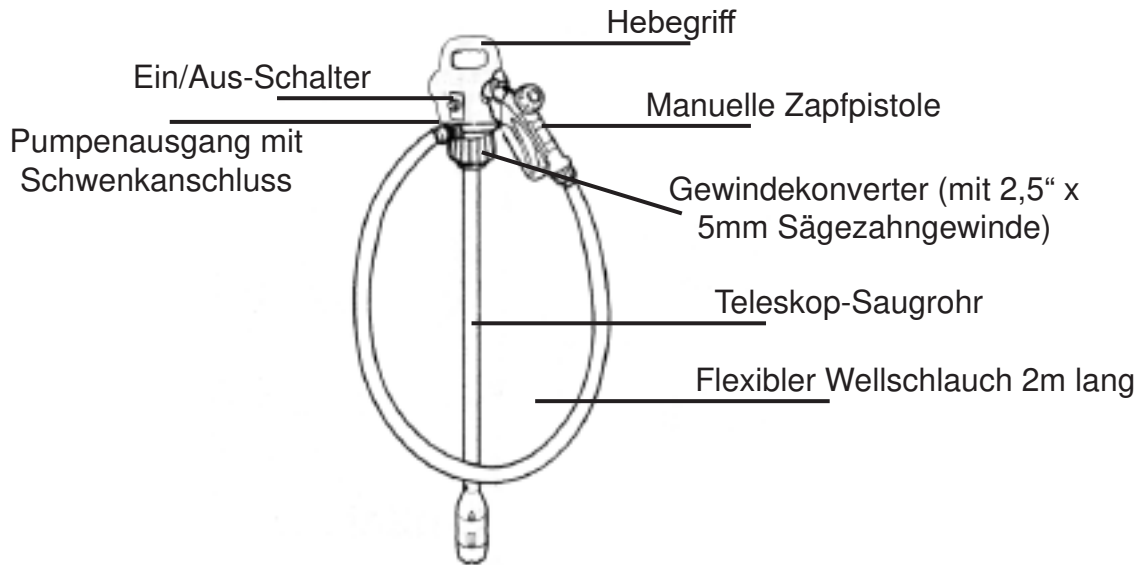
- Viton, POM, Edelstahl, PE, NBR, PP

Empfohlene Verwendung:

- Kerosin, DEF/AdBlue, wasserbasierte Medien, Frostschutzmittel, Reinigungsmittel, Pestizide, Herbizide, Harnstoff, Leichtöl mit einer Viskosität bis 100 cst

Nicht verwenden mit:

- Benzin, ätzende Chemikalien, Lackverdünner, alle Materialien, die nicht mit der Pumpenkonstruktion kompatibel sind



1. Drehen Sie die Überwurfmutter gegen den Uhrzeigersinn und ziehen Sie dann das Siebende des Saugrohrs vom Spund ab.
2. Drehen Sie nach dem Ausfahren des Saugrohrs die Überwurfmutter im Uhrzeigersinn, um das Saugrohr in der ausgefahrenen Position zu fixieren.

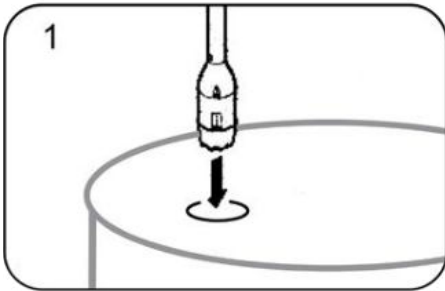
Spezifikation:

Motortyp	DC-Bürstenmotor (5-polig)
Temperatur	5° bis 40°C (41° bis 104°F)
Max. Viskosität der Medien	100 cst

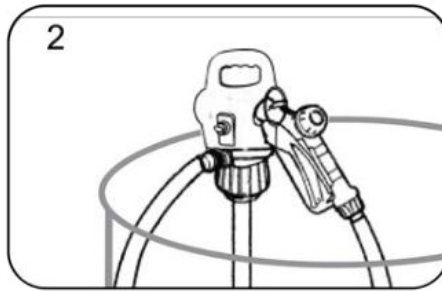
Stromquelle:

Stromquelle	Gleichstrom	Wechselstrom	Wiederaufladbar (Ni-Cd)	Wiederaufladbar (Li-Ion)
Netzkabel	4m lang mit Krokodilklemmen	AC-zu-DC-Netzadapter	wiederaufladbarer 1,5Ah Ni Cd Akku mit 1Std Schnellladegerät	wiederaufladbarer 1,3 Ah Li-Ion Akku mit 1Std Schnellladegerät
Spannung	12V DC	100-240V, 50/60 Hz	19,2V Akku & AC-Ladegerät (110V o. 220V)	18,5V Akku & AC-Ladegerät (110V o. 220V)
Max. Entladung	18,4 l/min (4,86 g/min)	18,9 l/min (5 g/min)	28 l/min (7,4 g/min)	28 l/min (7,4 g/min)

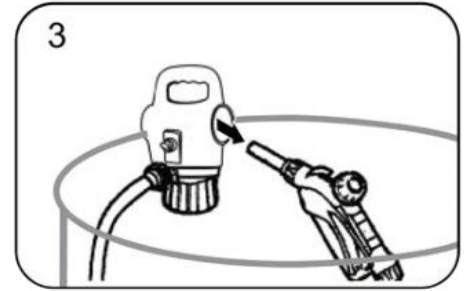
Inbetriebnahme:



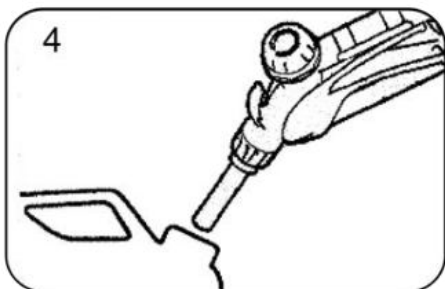
1
Führen Sie die Pumpe durch die Fassbohrung in das Fass ein.



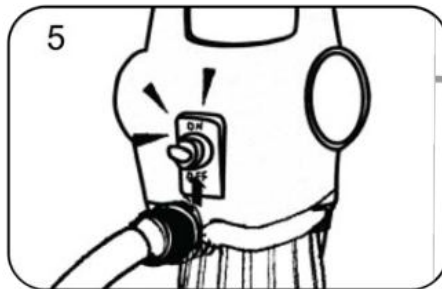
2
Schrauben Sie den Spund-Adapter mit der Fassbohrung zusammen.



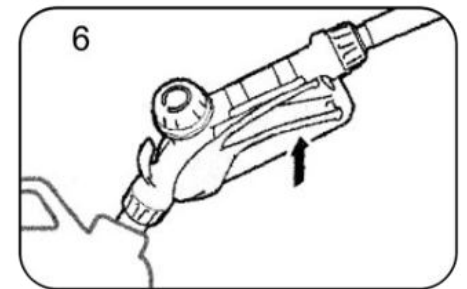
3
Setzen Sie die Zapfpistole in die Halterung, die sich an der Seite der Pumpe befindet.



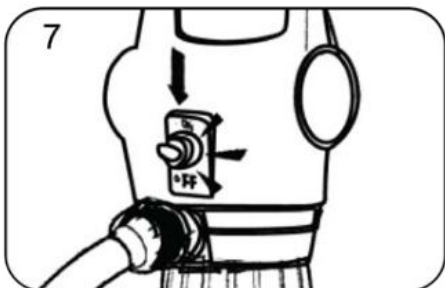
4
Stechen Sie den Tankkrüssel in den Auffangbehälter, um die Flüssigkeit zu übertragen.



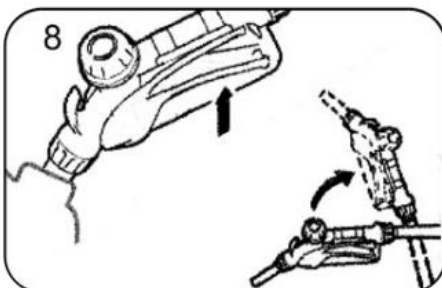
5
Schalten Sie den Kippschalter ein (nach oben) und ziehen Sie den Düsenabzug.



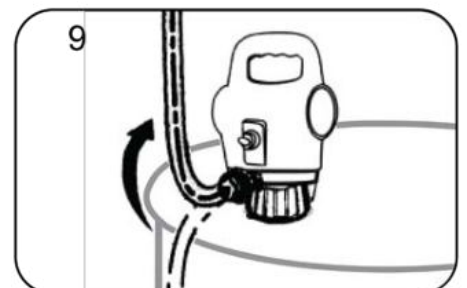
6
Schalten Sie den Abzug ein.



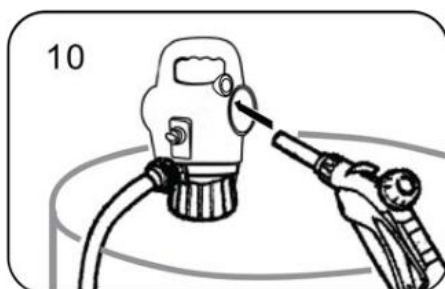
7
Ausschalten (nach unten), wenn die Flüssigkeitsübertragung beendet ist.



8
Nehmen Sie die Zapfpistole vom Auffangbehälter ab.



9
Nach der Abgabe schalten Sie den Kippschalter (unten) aus und heben die Zapfpistole nach oben, damit die restliche Flüssigkeit in der Leitung zurück ins Fass fließen kann.



10
Legen Sie die Zapfpistole in die Halterung, um eine Beschädigung des Schlauches oder der Zapfpistole zu vermeiden.

Importeur:

FK Söhnchen

FK Söhnchen GmbH & Co. KG
Im Dahl 1 - 58579 Schalksmühle

Hersteller:

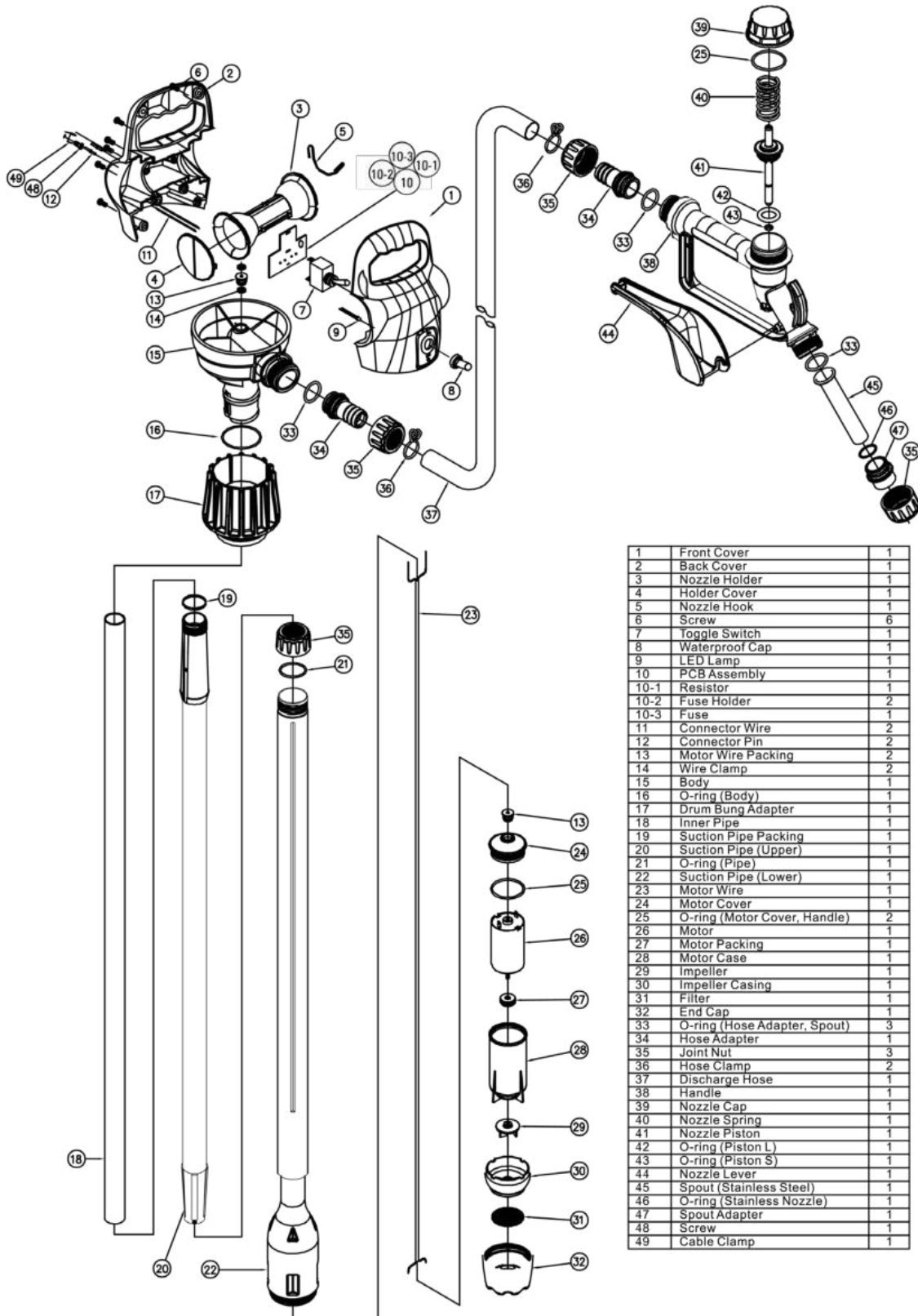
Blurea

ABC Onlinevertrieb GmbH
Loh 2 - 58339 Breckerfeld

Blurea Electric Drum Pump



Produktbeschreibung:



1	Front Cover	1
2	Back Cover	1
3	Nozzle Holder	1
4	Holder Cover	1
5	Nozzle Hook	1
6	Screw	6
7	Toggle Switch	1
8	Waterproof Cap	1
9	LED Lamp	1
10	PCB Assembly	1
10-1	Resistor	1
10-2	Fuse Holder	2
10-3	Fuse	1
11	Connector Wire	2
12	Connector Pin	2
13	Motor Wire Packing	2
14	Wire Clamp	2
15	Body	1
16	O-ring (Body)	1
17	Drum Bung Adapter	1
18	Inner Pipe	1
19	Suction Pipe Packing	1
20	Suction Pipe (Upper)	1
21	O-ring (Pipe)	1
22	Suction Pipe (Lower)	1
23	Motor Wire	1
24	Motor Cover	1
25	O-ring (Motor Cover, Handle)	2
26	Motor	1
27	Motor Packing	1
28	Motor Case	1
29	Impeller	1
30	Impeller Casing	1
31	Filter	1
32	End Cap	1
33	O-ring (Hose Adapter, Spout)	3
34	Hose Adapter	1
35	Joint Nut	3
36	Hose Clamp	2
37	Discharge Hose	1
38	Handle	1
39	Nozzle Cap	1
40	Nozzle Spring	1
41	Nozzle Piston	1
42	O-ring (Piston L)	1
43	O-ring (Piston S)	1
44	Nozzle Lever	1
45	Spout (Stainless Steel)	1
46	O-ring (Stainless Nozzle)	1
47	Spout Adapter	1
48	Screw	1
49	Cable Clamp	1

Information:

- Electric drum pump designed for pumping fuels, water based media, light oils, AdBlue DEF and select chemicals from metal drums of 55 gallon (205 litre) or 275-330 gallon (1000-1250 litre) IBC's
- Compact and lightweight construction
- Convenient On/Off Switch with LED Indicator
- Built-in fuse for overload protection and silenced motor makes almost no noise
- Stainless steel filter built into the suction tube inlet prevents contaminants from getting in and causing damage
- Built-in 2" bung adaptor fits directly onto metal drums of 55 gallon (205 litre). Bung adapter can be adjusted by 0,6" (15mm) to adjust to drums with varying heights. Includes an additional bung thread converter for converting 2" standard bung threads to 2,5" x 5mm buttress for using pump with IBC's

Features:

- Telescopic suction tube extends from 33-1/2" (850mm) to 49" (1245mm) for use with 55 gallon (205 litre) drums or 275-330 gallon (1000-1250 litre) IBC's
- Supplied complete with 2m (6,6') hose and manual dispensing nozzle with 3/4" (19mm) OD Stainless Steel Spout
- Duty cycle: 15 minutes On / 15 minutes Off
- Delivers up to 28 litre/minute (7,4 gallons/minute)



100V-240V, 50/60 Hz,
AC Dual Voltage Power Adaptor



12V DC Battery Cable

Wetted Components:

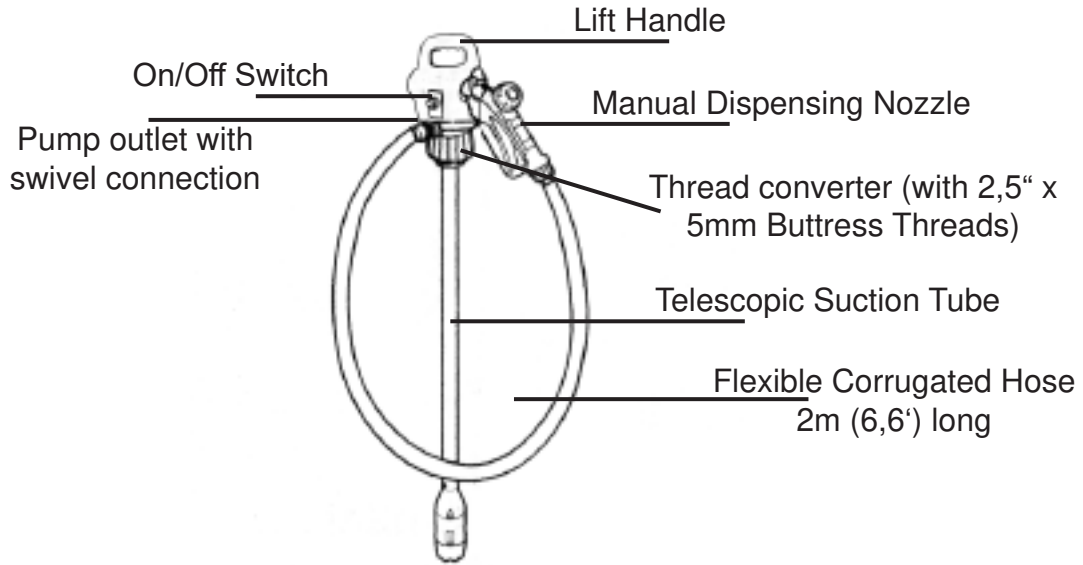
- Viton, POM, Stainless Steel, PE, NBR, PP

Recommended Use:

- Kerosene, DEF/AdBlue, Water based media, Antifreeze, Detergents, Pesticides, Herbicides, Urea, Light Oils with viscosity up to 100 cst

Do not use with:

- Gasoline, Corrosive Chemicals, Lacquer thinners, any material that is not compatible with the pump construction



1. Rotate the joint nut anti clockwise and then pull the strainer end of the suction tube away from the bung.
2. After extending the suction tube rotate the joint nut clockwise to fix the suction tube in the extended position.

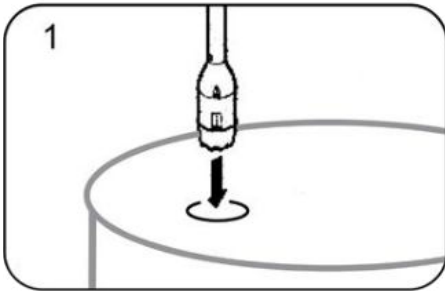
Specification:

Motor Type	DC Brush Motor (5 Pole)
Temperature	5° to 40°C (41° to 104°F)
Max. Viscosity of Media	100 cst

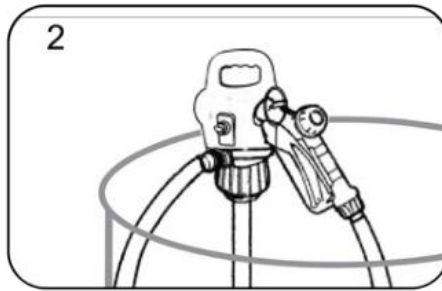
Power Source:

Power Source	DC Power	AC Power	Rechargeable (Ni-Cd)	Rechargeable (Li-Ion)
Power Cord	4m long with Crocodile Clips	AC to DC Power adapter	rechargeable 1,5Ah Ni Cd Battery with 1 hour Quick Charger	rechargeable 1,3 Ah Li-Ion Battery with 1 hour Quick Charger
Voltage	12V DC	100-240V, 50/60 Hz	19,2V Battery & AC Charger (110V or 220V)	18,5V Battery & AC Charger (110V o. 220V)
Max. Discharge	18,4 litre/min (4,86 gallon/min)	18,9 litre/min (5 gallon/min)	28 litre/min (7,4 gallon/min)	28 litre/min (7,4 gallon/min)

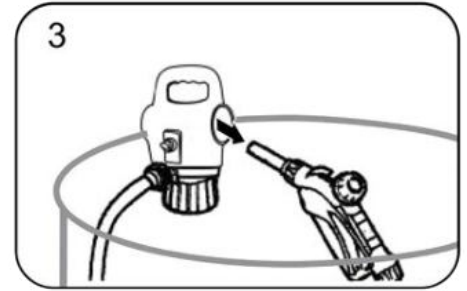
How to Use:



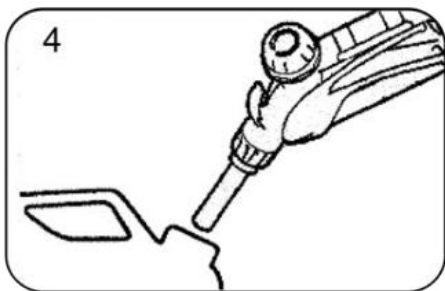
1
Insert the Pump into the Drum through the Drum Hole.



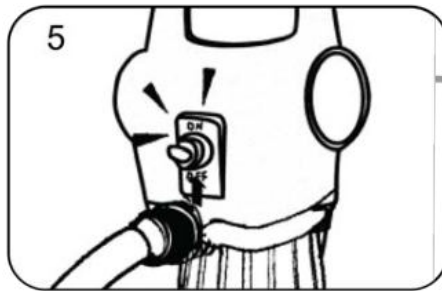
2
Screw the Bung adaptor with the Drum hole.



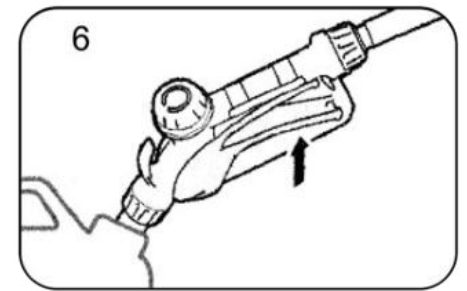
3
Place the Nozzle inside the Nozzle Holster provided on the side of the pump.



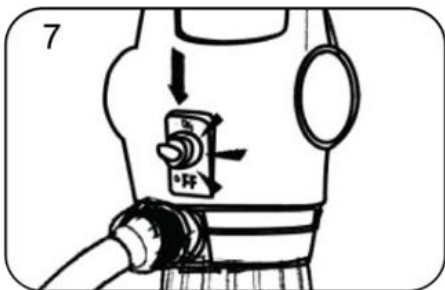
4
Place the Nozzle into the receiving container to transfer the liquid.



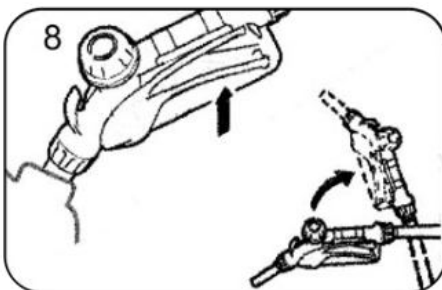
5
Switch On the Toggle switch (Up) and pull the Nozzle Trigger.



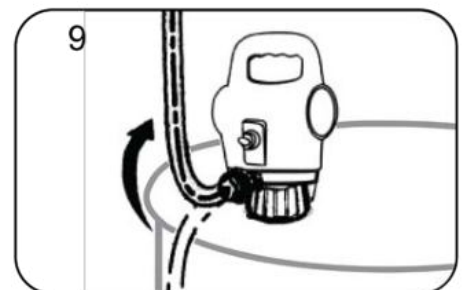
6
Turn on the trigger.



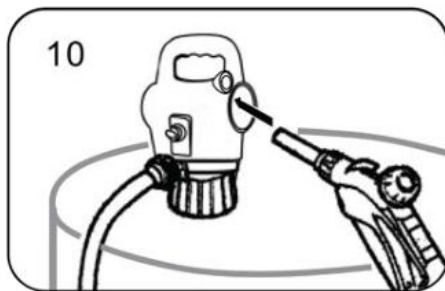
7
Switch off when finished transfer fluid.



8
Take off the nozzle from drum.



9
After Dispensing Switch Off the Toggle switch (Down) and lift the Nozzle upward allowing all the liquid in the line to flow back into the Drum.



10
Place the Nozzle back into the Holster to prevent any damage to the Hose or to the Nozzle..

Importer:

FK Söhnchen

FK Söhnchen GmbH & Co. KG
Im Dahl 1 - 58579 Schalksmühle

Manufacturer:

Blurea

ABC Onlinevertrieb GmbH
Loh 2 - 58339 Breckerfeld